

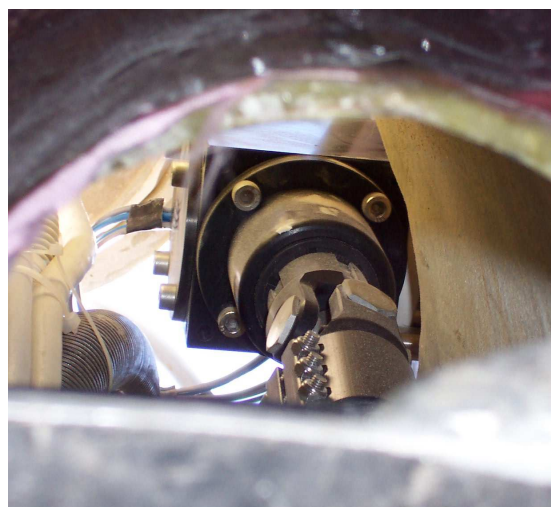
I sistemi Jefa a bordo dei nuovi multiscafi ALDABRA B600

I multiscafi di 60 piedi ALDABRA B600, sono equipaggiati con doppia timoneria a trasmissione completa di attuatore per pilota automatico Jefa Steering. Inoltre agli assi dei timoni in lega di alluminio sono montati su cuscinetti a rulli autoallineanti realizzati da Jefa Rudder.

Di seguito riportiamo alcune foto scattate dopo il varo.



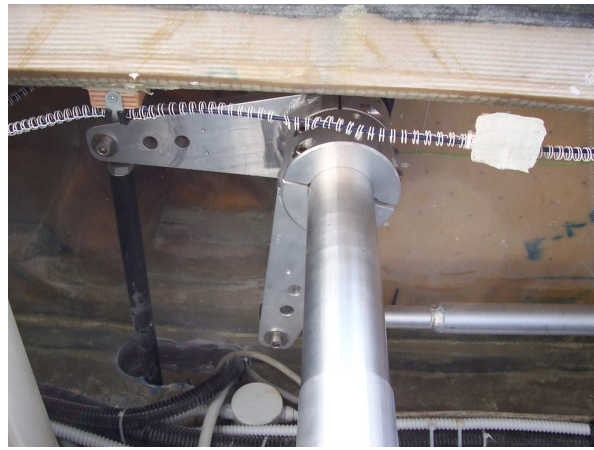
*Dettaglio della scatola di governo BG12QM
installata sulla colonnina realizzata dal cantiere*



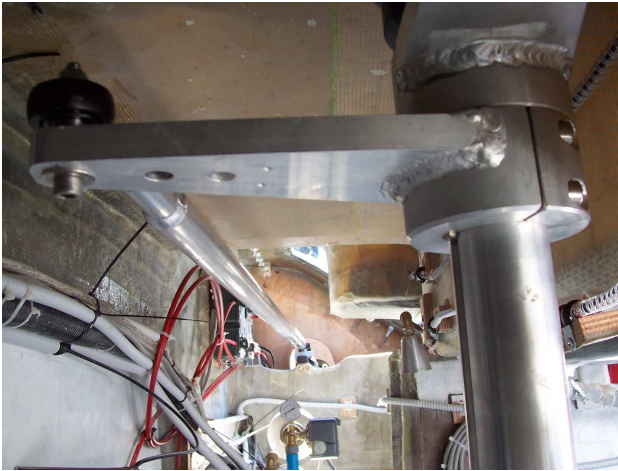
*Vista dall' interno della scatola di governo BG12QM
con relativo giunto universale e albero di trasmissione*



Una delle due scatole di riduzione RG10-50 montata sotto alla relativa colonnina



Uno degli assi timone con i relativi braccetti e aste di collegamento



Dettaglio del braccetto con l'asta che collega i due timoni



L'asta che collega i due timoni è divisa in 3 parti tenute in guida da carrelli su sfere

Per maggiori chiarimenti potete contattare: info@sailservice.it , oppure visitate www.sailservice.it e www.jefa.com .

 **Sail
Service**

Jefa Rudder & Jefa Steering
S Y S T E M S S Y S T E M S