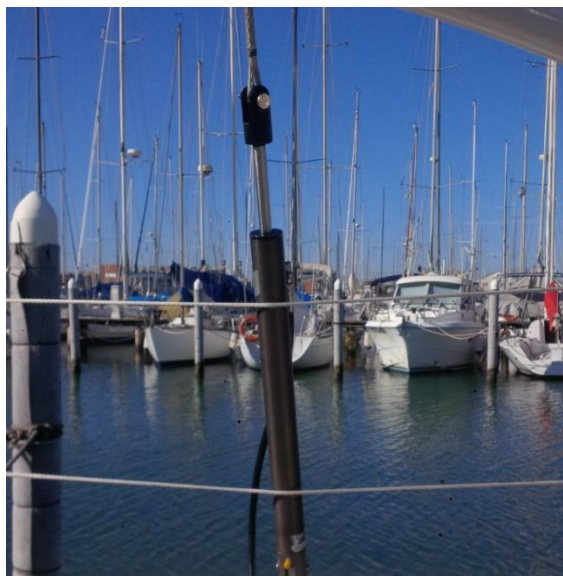


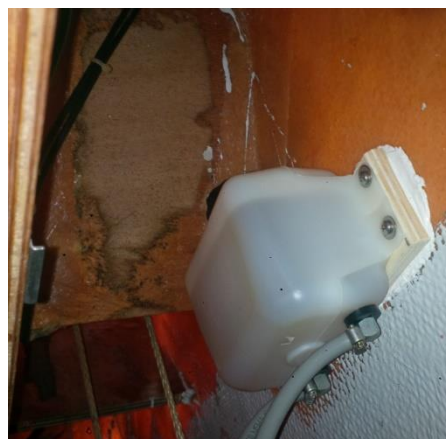
Modifica regolazione paterazzo su “First 40.7”

Installazione di sistema idraulico con doppia centralina.



L'armatore di questo First 40.7 da regata si è appoggiato alla nostra esperienza per modificare la regolazione del paterazzo rendendola di facile e comoda gestione sia per il randista che per il timoniere su entrambi i bordi.

Per realizzare il progetto si è subito optato per un sistema idraulico SAILTEC composto da un cilindro a lunga corsa con ritorno automatico e due centraline di comando installate su entrambe le murate del pozzetto in una posizione da consentire un facile utilizzo da parte del timoniere e del randista.



Le due centraline, il serbatoio ed il cilindro sono collegati insieme tramite tubi ad alto carico realizzati su misura per consentire al sistema di rimanere all' interno del gavone di poppa ed attraversare il coronamento solo per raggiungere il cilindro esterno passando attraverso un apposito passacavo che ne garantisce la tenuta stagna.